

# Pronto

design by CSR LAS MOBILI



I rumori che si producono all'interno di spazi di lavoro aperti, condivisi, destrutturati, frequentati da più persone, esprimono dinamismo, efficienza, relazione, cultura del fare.

Interromperli con momenti di maggior privacy come una telefonata o perché no un breve momento di relax, vuol dire accrescere la modernità di questi spazi.

Questa la missione che Pronto vuol svolgere.

The din produced within open, shared and unstructured workspaces, frequented by numerous people, expresses dynamism, efficiency and relationship in a culture of productivity.

Interrupting it with moments of greater privacy, such as a phone call or a short moment of relaxation, means enhancing the modernity of these spaces.

This is the mission (the goal) that Pronto wants to achieve.

Les bruits qui se produisent à l'intérieur d'espaces de travail ouverts, partagés, déstructurés, fréquentés par plusieurs personnes, expriment le dynamisme, l'efficacité, les relations, la culture du faire.

Les interrompre avec des moments de plus grande intimité comme un appel téléphonique ou pourquoi pas un petit moment de détente, signifie accroître la modernité de ces espaces.

Voilà la mission que Pronto veut remplir.





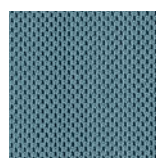




new  
cod. 41



new  
cod. 39



cod. 593



cod. 589

**La semplicità formale di Pronto viene attutita dai cromatismi dei pannelli esterni, disponibili in vari e accattivanti colori e finiture, e dei rivestimenti interni in tessuto. La cabina prevede la possibilità di avere il lato opposto a quello della porta anch'esso in vetro. Il sistema costruttivo garantisce un buon isolamento acustico dall'esterno e dall'interno.**

The formal simplicity of Pronto is softened by the colour schemes of the outer panels, available in a variety of attractive tones and finishes, and the inner upholstery. There is also the option of having the side opposite the cabin door also be in glass. The construction system ensures good sound insulation from inside and outside.

La simplicità formale de Pronto est atténuée par les chromatismes des panneaux externes, disponibles dans différentes couleurs et finitions captivantes et des revêtements internes en tissu. La cabine prévoit la possibilité d'avoir le côté opposé à celui de la porte en verre lui aussi. Le système de construction garantit une bonne isolation sonore de l'extérieur et de l'intérieur.





